

Département du Loiret

Communauté de Communes des Quatre Vallées



## Plan Local d'Urbanisme intercommunal

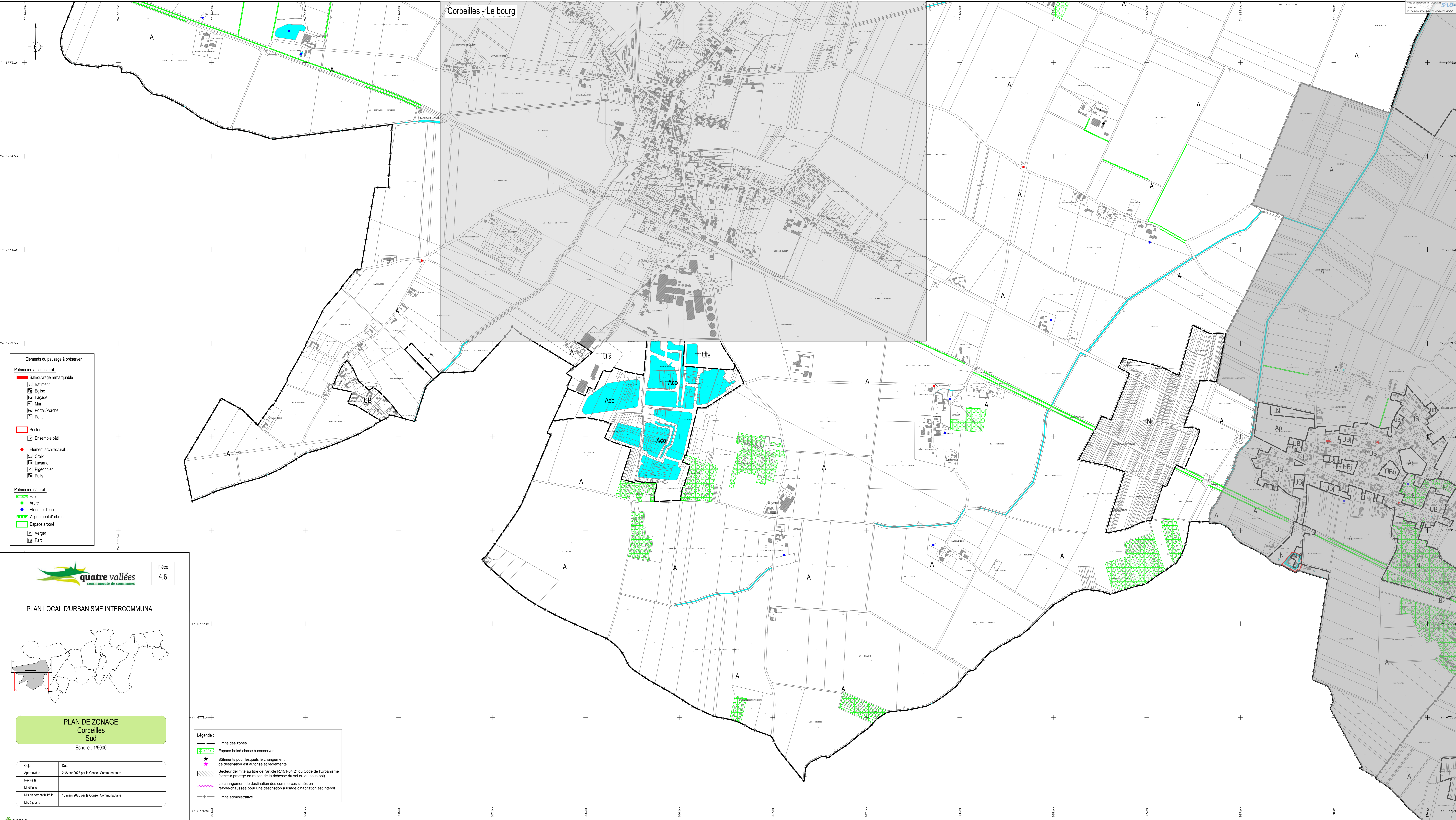
DÉCLARATION DE PROJET  
EMPORTANT MISE EN COMPATIBILITÉ N°1 DU P.L.U.i.  
*Sucrierie de Corbeilles*

**Pièces du P.L.U.i. à substituer**  
**Plans de zonage**  
*(pièces n°4.6 et 4.7)*

Objet | Dossier approuvé par le conseil communautaire

Date | 13 mars 2026

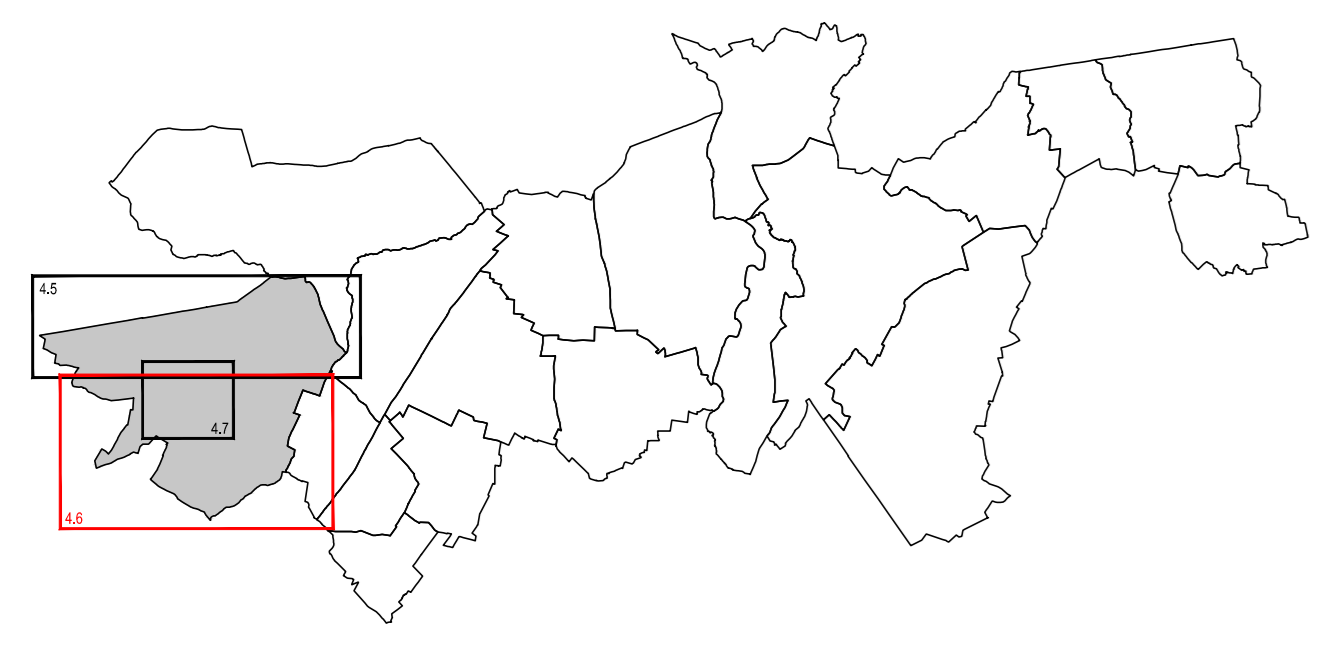
Corbeilles - Le bourg



- Éléments du paysage à préserver**
- Patrimoine architectural :**
- Bâtiment remarquable
  - [B] Bâtiment
  - [E] Église
  - [F] Façade
  - [M] Mur
  - [P] Portail/Porche
  - [P] Pont
- Secteur**
- Ensemble bâti
  - Élément architectural
  - ⊗ Croix
  - ⊘ Lucarne
  - ⊘ Pigeonnier
  - ⊘ Puits
- Patrimoine naturel :**
- Haie
  - Arbre
  - Étendue d'eau
  - Alignement d'arbres
  - Espace arboré
  - Verger
  - Parc



PLAN LOCAL D'URBANISME INTERCOMMUNAL



**PLAN DE ZONAGE**  
 Corbeilles  
 Sud

Echelle : 1/5000

Objet	Date
Approuvé le	2 février 2023 par le Conseil Communautaire
Révisé le	
Modifié le	
Mis en compatibilité le	13 mars 2026 par le Conseil Communautaire
Mis à jour le	

- Légende :**
- Limite des zones
  - Espace boisé classé à conserver
  - ★ Bâtiments pour lesquels le changement de destination est autorisé et réglementé
  - ▨ Secteur délimité au titre de l'article R 151-34 2° du Code de l'Urbanisme (secteur protégé en raison de la richesse du sol ou du sous-sol)
  - Le changement de destination des commerces situés en rez-de-chaussée pour une destination à usage d'habitation est interdit
  - Limite administrative

