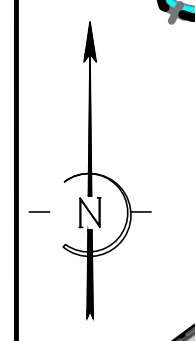


Sceaux-du-Gâtinais - Le bourg



Y= 6778.000

Y= 6777.500

Y= 6777.000

Y= 6778.000

Y= 6777.500

Y= 6777.000

Y= 6776.500

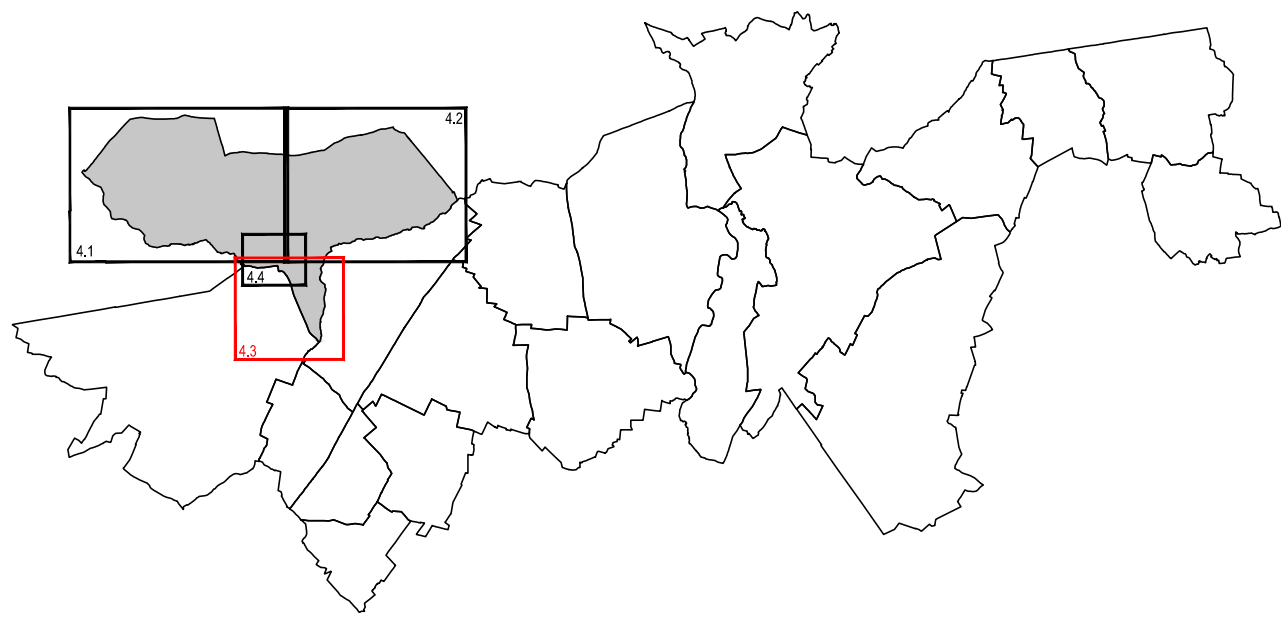
Y= 6776.000

Y= 6775.500



Pièce  
4.3

PLAN LOCAL D'URBANISME INTERCOMMUNAL



**PLAN DE ZONAGE**  
 Sceaux-du-Gâtinais  
 Sud

Echelle : 1/5000

Objet	Arrêté le 16 décembre 2021
Approuvé le	
Révisé le	
Modifié le	
Mis à jour le	

- Eléments du paysage à préserver**
- Patrimoine architectural :**
- Bâti/ouvrage remarquable
  - Bt Bâtiment
  - Eg Eglise
  - Mo Moulin
  - Po Portail/Porche
  - Elément architectural
  - Che Cheminée
  - Cx Croix
  - La Lavoir
  - Tr Tour
- Patrimoine naturel :**
- Haie
  - Etendue d'eau

- Légende :**
- Limite des zones
  - Espace boisé classé à conserver
  - ★ Bâtiments pour lesquels le changement de destination est autorisé et réglementé
  - Secteur délimité au titre de l'article R.151-34 2° du Code de l'Urbanisme (secteur protégé en raison de la richesse du sol ou du sous-sol)
  - Le changement de destination des commerces situés en rez-de-chaussée pour une destination à usage d'habitation est interdit
  - Limite administrative