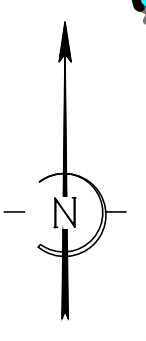


# Sceaux-du-Gâtinais - Le bourg



Y= 6778.000

Y= 6777.500

Y= 6777.000

Y= 6778.000

Y= 6777.500

Y= 6777.000

Y= 6776.500

Y= 6776.000

Y= 6775.500

X= 669.000

X= 669.500

X= 671.000

X= 671.500

X= 670.000

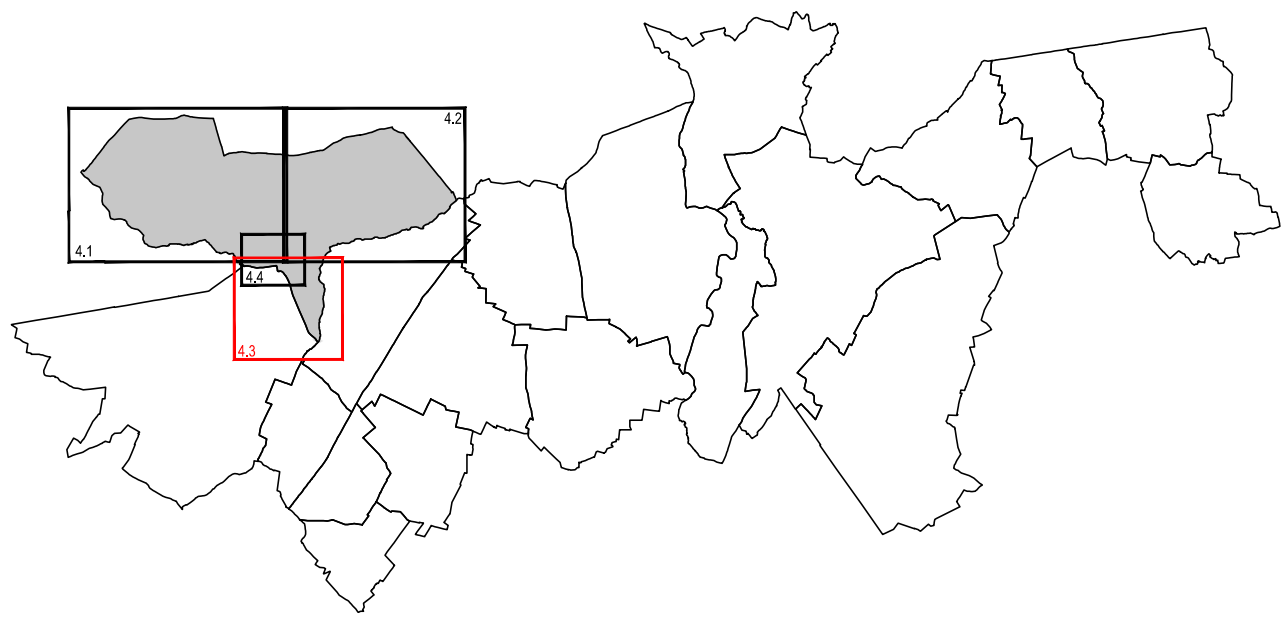
X= 670.500

X= 671.000



Pièce  
4.3

## PLAN LOCAL D'URBANISME INTERCOMMUNAL



### PLAN DE ZONAGE Sceaux-du-Gâtinais Sud

Echelle : 1/5000

Objet	Arrêté le 27 mai 2021
Approuvé le	
Révisé le	
Modifié le	
Mis à jour le	

#### Éléments du paysage à préserver

##### Patrimoine architectural :

- Bâti/ouvrage remarquable
- Bt Bâtiment
- Eg Eglise
- Mo Moulin
- Po Portail/Porche
- Élément architectural
- Che Cheminée
- Cx Croix
- La Lavoir
- Tr Tour

##### Patrimoine naturel :

- Haie
- Etendue d'eau

#### Légende :

- Limite des zones
- Espace boisé classé à conserver
- ★ Bâtiments pour lesquels le changement de destination est autorisé et réglementé
- Secteur délimité au titre de l'article R.151-34 2° du Code de l'Urbanisme (secteur protégé en raison de la richesse du sol ou du sous-sol)
- ~~~~~ Le changement de destination des commerces situés en rez-de-chaussée pour une destination à usage d'habitation est interdit
- Limite administrative